

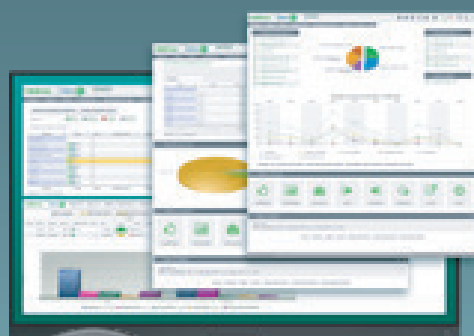
Lince
Comercial



intelbras
Siempre cerca

PORTAFOLIO DE PRODUCTOS

Comunicación



CENTRALES TELEFÓNICAS HÍBRIDAS

UnniTI 1000

Central telefónica híbrida

- » 250 extensiones IP
- » Licencia estándar de 30 extensiones IP y 10 troncales IP
- » 4 músicas internas
- » 4 turnos operativos
- » Función condominio



DISA MULTINIVEL



CONECTORES RJ45



NUEVO

UnniTI 2000 y UnniTI 3000

Central de telefonía IP

- » Layout con conectores RJ45 para una instalación rápida en una pared, rack o estante
- » Administrador web con interfaz receptiva: compatible con los principales navegadores y optimizado para su uso en tabletas y teléfonos inteligentes
- » Conexiones GSM: únicas centrales en el mercado que permiten hasta 24 conexiones GSM
- » Buzón de voz integrado, no se necesitan tarjetas¹
- » Descargue los logs de monitoreo de la red a través del administrador web
- » Monitorea eventos via SNMP en tiempo real
- » Firewall integrado: evita ataques y garantiza más seguridad y control de las amenazas de red en la central.
- » Grabación de hasta 8 llamadas simultáneamente¹
- » Función de localización de personas integrada no se necesitan tarjeta

¹ Disponible mediante licencia de software.



DISA MULTINIVEL



HASTA 24 CANALES GSM



NUEVO LAYOUT CON CONECTORES RJ45



Modelo	Slots	Capacidad Máxima
UnniTI 1000	13	6 líneas, 32 extensiones, 30 líneas digitales, 250 extensiones IP, 50 líneas IP, 2 líneas GSM *
UnniTI 2000	6	24 líneas, 96 extensiones, 60 líneas digitales, 250 extensiones IP, 60 líneas IP, 24 líneas GSM *
UnniTI 3000	10	24 líneas, 160 extensiones, 60 líneas digitales, 250 extensiones IP, 60 líneas IP, 24 líneas GSM *

OBS: Consultar disponibilidad

CENTRALES IP

IAD 100

Central IP con recursos de router

- » 32 autentificaciones de troncales IP
- » 32 autentificaciones de extensión IP
- » 1 puerto FXS
- » 1 puerto FXO
- » 1 puerto GSM 4G
- » 1 puerto WAN 10/100
- » 3 puertos LAN 10/100
- » Dos antenas Wi-Fi de 2,4 GHz
- » Redundancia de datos



ALL-IN-ONE



ENVÍO EN MASA Y RECEPCIÓN DE SMS



TELEFONIA ANALÓGICA, MÓVIL E IP

GATEWAYS

GW 208 O

Gateway IP FXO

- » 8 puertos FXO
- » Enrutamiento y manejo flexibles
- » Con GNC, VAD y cancelación de eco
- » Soporte para VLAN y QoS
- » Soporte para SNMP (protocolo de monitoreo de red)
- » Alta calidad de audio



CONECTORES RJ45

SIP₂₀

TECNOLOGÍA VOIP



CONVERSIÓN DE SEÑAL ANALÓGICA / IP

GW 208 S

Gateway IP FXS

- » Tiene 8 puertos FXS para conectar extensiones analógicas y conversión de señal VoIP
- » Los gateways ofrecen la posibilidad de configurar diferentes Perfiles IP, para que puedan registrarse en diferentes servidores SIP
- » Manejo y enrutamiento de llamadas: ofrece una mayor organización de la atención, de acuerdo con reglas preestablecidas
- » Identificador de llamadas a través de DTMF y FSK
- » Soporte para VLAN y QoS que le permiten aumentar el rendimiento de la red de Internet.
- » Monitoreo remoto de equipos mediante soporte SNMP



CONECTORES RJ45

SIP₂₀

TECNOLOGÍA VOIP



CONVERSIÓN DE SEÑAL ANALÓGICA / IP

GW 216 S

Gateway IP FXS

- » Tiene 16 puertos FXS para conectar extensiones analógicas y conversión de señal VoIP
- » Los gateways ofrecen la posibilidad de configurar diferentes Perfiles IP, para que puedan registrarse con diferentes servidores SIP
- » Manejo y enrutamiento de llamadas: ofrece una mayor organización de la atención, de acuerdo con reglas preestablecidas
- » Identificador de llamadas a través de DTMF y FSK
- » Soporte para VLAN y QoS que le permiten aumentar el rendimiento de la red de Internet.
- » Monitoreo remoto de equipos mediante soporte SNMP



CONECTORES RJ45

SIP₂₀

TECNOLOGÍA VOIP



CONVERSIÓN DE SEÑAL ANALÓGICA / IP

GW 232 S

Gateway IP FXS

- » Tiene 32 puertos FXS para conectar extensiones analógicas y conversión de señal VoIP
- » Los gateways ofrecen la posibilidad de configurar diferentes Perfiles IP, para que puedan registrarse con diferentes servidores SIP
- » Manejo y enrutamiento de llamadas: ofrece una mayor organización de la atención, de acuerdo con reglas preestablecidas
- » Identificador de llamadas a través de DTMF y FSK
- » Soporte para VLAN y QoS que le permiten aumentar el rendimiento de la red de Internet.
- » Monitoreo remoto de equipos mediante soporte SNMP



CONECTORES RJ45

SIP₂₀

TECNOLOGÍA VOIP



CONVERSIÓN DE SEÑAL ANALÓGICA / IP

GW 208 3G

Gateway GW 208 3G

- » Conversión de señalización IP a GSM 3G
- » Penta Band (850/900/1800/1900/2100 MHz)
- » Envío y recepción de SMS:
- » Capacidad para hasta 4 canales GSM (8 con tarjeta de expansión)
- » Alta calidad de audio
- » Consulta a la portabilidad numérica¹



¹ Es necesario contratar un servicio de portabilidad con terceros.

2100 MHz

FRECUENCIA 3G



CONVERSIÓN DE SEÑAL 3G/IP

SIP

PROTOCOLO DE

TELÉFONOS IP

V3001

Teléfono IP

- » 2 cuentas SIP
- » Display gráfico con luz de fondo
- » 2 puertos ethernet 10/100 Mbps
- » PoE
- » Conector de headset RJ9, compatible con CHS 55 y THS 55 RJ9
- » Altavoz
- » Mute, redial, ajuste de volumen
- » Agenda con 500 contactos
- » HD Voice
- » Protocolo SIP 2.0
- » Compatible con centrales telefónicas Intelbras
- » IPV4/IPV6



V5501

Teléfono IP

- » 6 cuentas SIP
- » Display a colores de 2,8 pulgadas
- » 2 puerto Gigabit Ethernet 10/100/1000 Mbps
- » PoE
- » Conector de headset RJ9, compatible con CHS 55 y THS 55 RJ9
- » Altavoz
- » Mute, redial, ajuste de volumen
- » Agenda con 1000 contactos
- » HD Voice y Opus
- » Protocolo SIP 2.0
- » Compatible con centrales telefónicas Intelbras
- » IPV4/ IPV6



V5502

Teléfono IP

- » 12 cuentas SIP
- » Display a colores de 2,8 pulgadas
- » 2 puerto Gigabit Ethernet 10/100/1000 Mbps
- » PoE
- » Conector de headset RJ9, compatible con CHS 55 y THS 55 RJ9
- » Altavoz
- » Mute, redial, ajuste de volumen
- » Agenda con 1000 contactos
- » HD Voice y Opus
- » Protocolo SIP 2.0
- » Compatible con centrales telefónicas Intelbras
- » IPV4 / IPV6
- » Bluetooth integrado
- » 8 teclas programables



TDMI 400 IP

Teléfono IP

- » 1 cuenta SIP
- » Fast ethernet 10/100 Mbps
- » PoE
- » HD Voice
- » Protocolo SIP 2.0
- » Compatible con centrales de portería y centrales telefónicas Intelbras
- » Compatible con cajas 4X2
- » Tecla para llamada directa con portería
- » Tecla de apertura de cerradura
- » Compatible con la línea SVIP 1000



¿Conoce todas las
redes sociales
que Intelbras utiliza para
comunicarse con sus socios?



Blog



Instagram



Facebook



Youtube



Instagram Latam



Facebook Latam



Youtube Latam

*En Dropbox, puede encontrar diferentes materiales de comunicación para descargar, fotos, fichas técnicas y de registro. ¡Todo o que usted necesita en un solo lugar!

TIP 635G

Teléfono IP

- » 20 cuentas SIP y 45 teclas programables
- » 2 puertos Ethernet 10/100/1000
- » Entrada USB que permite la conexión de un pendrive para grabar llamadas
- » Display a color de 4,3"
- » PoE
- » Conector de headset RJ9, compatible con CHS 55 y THS 55 RJ9
- » Altavoz
- » Mute, redial, ajuste de volumen
- » Agenda con 1000 contactos
- » HD Voice
- » Protocolo SIP 2.0
- » Compatible con centrales telefónicas Intelbras
- » IPV4/ IPV6



20
CUENTAS SIP

TECNOLOGÍA
VOIP



TECLAS
PROGRAMABLES



ENTRADA USB

TIP 120i

Teléfono IP

- » Soporte para una cuenta SIP (protocolo SIP 2.0)
- » Tecla dedicada para realización de conferencia
- » Tecla *Menú* para acceder a la configuración básica, tecla de *flash Rediscar*
- » Teclas *Buzón de voz*¹, *Mute* y *Headset* con señalización LED
- » Teclas para ajustar el volumen de audio y el timbre
- » Auricular y headset con calidad de audio HD
- » Soporte a PoE IEEE 802.3af
- » Conector exclusivo para usar headset RJ9



¹ El correo de voz es una función del servidor IP.



EXCELENTE
COSTO-BENEFICIO



HEADSET RJ9



COMPATIBLE CON
PLATAFORMAS
OPEN SOURCE

TIP 125i

Teléfono IP

- » Soporte para una cuenta SIP (protocolo SIP 2.0)
- » Altavoz, auricular y headset con calidad de audio HD
- » Display gráfico con luz de fondo de 128 x 32 pixels
- » Tecla *Menú* para acceder a la configuración básica, tecla de *flash Rediscar*
- » Teclas *correo de voz*¹, *Mute*, *Headset* y *Altavoz* con señalización LED
- » Teclas para ajustar el volumen de audio y timbre
- » Soporte a PoE IEEE 802.3af



¹ El correo de voz es una función del servidor IP.



VIMA-VOZ



HEADSET RJ9



COMPATIBLE CON
PLATAFORMAS
OPEN SOURCE

TIP 425

Teléfono IP

- » Soporte para cuatro cuentas SIP (protocolo SIP 2.0)
- » Pantalla gráfica con backlight de 128 x 64 pixeles
- » 10 teclas programables con LED bicolor
- » Teclas *Buzón de voz*¹, *Mute*, *Headset* y *Altavoz* con señalización LED
- » Teclas de acceso rápido para *flash*, *remarcación*, *captura*, *recuperación*, *silencio*, *historial* y *agenda*
- » Soporte a PoE IEEE 802.3af
- » Admite hasta 2 módulos de teclas²
- » Conector exclusivo para usar headset RJ9



¹ El correo de voz es una función del servidor IP.

² Compatible con el módulo de teclas MOD 115.



10 TECLAS
PROGRAMABLES



4 cuentas
SIP
TECNOLOGÍA
VOIP



HEADSET RJ9

TERMINALES INTELIGENTES

TI 5000

Terminal digital

- » Intercambiar mensajes de texto con teléfonos móviles mediante la tarjeta troncal GSM
- » Pantalla gráfica de 128 x 64 pixeles con backlight y ajuste de contraste
- » Gancho óptico con sensor infrarrojo
- » Teclas softkey
- » Acceso rápido a extensiones
- » Teclas para ajustar el volumen de audio y para navegar en la pantalla
- » 10 teclas programables con señalización LED



VIMA-VOZ



HEADSET RJ9



MÁS CALIDAD
AUDIO

Módulo 115

Módulo con 15 teclas programables

- » 15 teclas físicas programables con LED de indicación de estado
- » Facilidad para responder y gestionar llamadas
- » Ejecución de facilidades del PABX o señalización de extensiones y líneas
- » Compatible con los aparatos TI 5000 y TIP 425



TI 830i

Terminal inteligente

- » Gancho óptico con sensor infrarrojo
- » Headset con conexión dedicada (RJ9)
- » Teclas para ajustar el volumen de audio y para navegar en la pantalla
- » 10 teclas programables con señalización LED
- » Tecla *Flash*, *Rediscar*, *Llamadas*, *Agenda*, *Eliminar* y *+ Opciones*
- » Tecla *Capturar llamada programable* y *Configuración DISA*
- » Tecla con señalización LED para headset, Altavoz, mudo y rellamada



VIMA-VOZ



HEADSET RJ9

TE 220

Terminal ejecutiva

- » Auricular con 3 niveles de ajuste de recepción de audio
- » Identificación DTMF y FSK
- » Agenda telefónica para 50 contactos
- » Tecla programable para acceder al correo de voz
- » Historial de llamadas y tiempo de flash programable
- » Menú bilingüe: portugués y español
- » 4 tipos de timbre con ajuste de volumen
- » Pantalla 2 x 16 con tres niveles de ajuste de contraste
- » Función *Mute*, *flash*, *Redial*, *Hold*, *Pause*, *Captura* y *Rellamada*
- » Categoría ID, Modo de Marcación DTMF y código PABX
- » Posición mesa y pared



VIMA-VOZ



HEADSET RJ9



NO UTILIZA PILAS

CONFERENCIA Y COLABORACIÓN

EVC 300 USB

Videoconferencia USB

- » Conexión USB 2.0, Plug and Play en Mac y Windows
- » Cámara con ángulo de 103° y 1080p
- » Comunicación Full Duplex. Altavoz con HD y procesamiento de audio digital (DSP)
- » Teclas Touch con ajuste de volumen, silencio y función HI-FI
- » Compatible con los principales software de comunicaciones unificadas (Skype, Zoom, Starleaf, Microsoft Teams, entre otros)



COMPATIBLE CON
SKYPE



RESOLUCIÓN
1080p



PLUG & PLAY:
FÁCIL INSTALACIÓN



CAP 100 USB

Audiokonferencia USB

- » Conexión USB 2.0 - Plug and Play
- » Micrófono 360° con cancelador de eco y procesamiento de audio digital (DSP)
- » Comunicación Full Duplex y Altavoz HD
- » Teclas Touch con ajuste de volumen, silencio y tecla de compatibilidad con Skype for business
- » Compatible con los principales software de comunicaciones unificadas (Skype, Zoom, Starleaf, Microsoft Teams, entre otros)



COMPATIBLE CON
SKYPE



MICRÓFONO
360°



PLUG & PLAY:
FÁCIL INSTALACIÓN



INTERFAZ CELULAR

ITC 5100

Interfaz celular 3G

- » Blacklist y 25 en la Whitelist para 25 números
- » Desvío de llamadas
- » Call back con agenda para 100 contactos
- » Fidelización del código de selección de proveedora (CSP)



SINGLE CHIP



AGENDA PARA
100 CONTACTOS



IDENTIFICACIÓN
DE LLAMADAS



ICW 4002

Interfaz celular 4G - Wi-Fi

- » Interfaz web para la configuración y gestión del producto
- » Registro de 25 números en la lista negra para llamadas entrantes y salientes
- » Registro de 25 números en la lista blanca para llamadas entrantes y salientes
- » Desbloqueo para todas las operadoras
- » Call back con agenda para 500 números
- » Comparta Internet Wi-Fi con hasta 32 dispositivos
- » Funciona con una frecuencia de 2.4 GHz en Wi-Fi
- » Tecnología VoLTE. Realice llamadas de voz a través de la red 4G con conexiones más rápidas y mejor calidad¹.
- » Entrada de chip de teléfono celular.
- » 1 puerto LAN, 1 puerto WAN / LAN y 1 entrada para conexión telefónica (cableada o inalámbrica).



TECNOLOGÍA
VOLTE



hasta
32
DISPOSITIVOS
CONECTADOS



YA VIENE
CONFIGURADO



intelbras itec

USTED UN
PASO
ADELANTE EN
COMUNICACIÓN

Aperenda sobre las soluciones
más innovadoras

Busque su distribuidor
más cercano y realice
los cursos de formación.



APLICACIONES Y SOFTWARES

Wide Cloud

Solución de PABX en la Nube

- » URA
- » Grabación de llamadas
- » Web RTC
- » Buzón de voz
- » Video conferencia
- » Call Center



DirecTI

Sistema de gestión y distribución de llamadas para servicios de telemarketing, SAC y Helpdesk

- » Módulos de administrador, gestión y cliente (puestos de asistencia), power dialing y kit de integración CRM
- » Capacidad para gestionar hasta 60 estaciones de trabajo y hasta 20 supervisores
- » Actúa de forma activa y receptiva
- » Grabación y seguimiento de todas las llamadas.
- » Respuesta automática con identificador de llamadas
- » Genera informes para la supervisión de los operadores de campaña.
- » Compatible con interruptores de línea Impacta 68i, 140, 220, 300 y UnniTI



Controller

Software para centrales PABX

- » Software de facturación disponible en dos versiones: Corporate ¹ y Pro ²
- » Control de costos de telefonía
- » Identificador de llamada en pop-up
- » Envío de informes por correo electrónico
- » Facturación de todas las llamadas: recibidas y realizadas, internas y externas
- » Incorporación automática de la configuración de la central
- » Control de llamadas por código de cuenta
- » Extensión prepago
- » Varias opciones de informes y gráficos
- » Funcionamiento con sistemas operativos basados en Windows ³



¹ Ticketing de hasta 20 PBX simultáneamente.

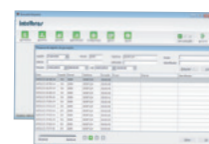
² Ticketing para una sola PABX.

³ Windows® 98, 2000, XP, Vista y 7 (32 y 64 bits).

ICR - Grabadora de llamadas

Software de grabación de llamadas

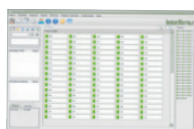
- » Compatible con las centrales Impacta 68i, 94, 140, 220 y 300 y la línea UnniTI
- » Hasta 8 grabaciones simultáneas en extensiones TDM e IP en las centrales Impacta 68i, 94, 140, 220 y 300
- » Hasta 30 grabaciones simultáneas en extensiones TDM e IP en el CIP 92200
- » Grabación interna y externa
- » Backup de las grabaciones
- » Filtro para buscar grabaciones
- » Reproducción de grabaciones en kit multimedia
- » Categoría de grabación
- » Grabación completa
- » Grabación bajo demanda



Mesa virtual

Software para centrales Impacta y UnniTI

- » Seguimiento del tráfico de llamadas
- » Funcionamiento en cualquier computadora conectada a la red con sistema operativo Windows®
- » Operación con mouse y teclado (teclas de acceso directo configurables)
- » Funcionamiento con sistemas operativos basados en Windows®
- » Informe de llamadas entrantes, salientes y perdidas
- » Fácil configuración del desvío de llamadas
- » Pedido de llamadas
- » Agenda con búsqueda rápida
- » Disponible para descarga gratuita en intelbras.com.br



VF 10

Teléfono virtual

- » Gestiona llamadas salientes, entrantes y perdidas
- » Estado de hasta 10 extensiones; supervisa el estado de las extensiones analógicas, digitales e IP
- » Lista de todas las llamadas retenidas y estacionadas
- » Agenda infinita de contactos
- » Disponible para descarga gratuita en intelbras.com.br



APLICACIÓN GRATUITA

MobiliTI

Aplicación mobile

- » Softphone IP para dispositivos móviles
- » Posibilidad de servicio, traslados y realización de llamadas de audio y video
- » 100% gratis
- » Instalación mediante código QR cuando se utiliza con centrales de la línea UnniTI
- » Historial de llamadas



APLICACIÓN GRATUITA



APLICACIÓN GRATUITA



COMPATIBLE CON CENTRALES IMPACTA

Simulador UnniTI

Aplicación mobile

- » Ideal para ayudar a especificar proyectos con PABX Impacta
- » Recomienda el producto más adecuado para cada solución
- » Muestra los códigos de productos, lo que acelera la identificación.
- » Envío de propuesta por correo electrónico y whatsapp.
- » Sencillo, práctico y gratuito

UnniTI



APLICACIÓN GRATUITA

Lince
Comercial



intelbras
Siempre cerca

CONTÁCTANOS

Cali: IP PBX: (57) +60 (2) 4884040

Bogotá: IP PBX: (57) +60 (1) 7449800

Medellín: IP PBX: (57) +60 (4) 6043131

Barranquilla: IP PBX: (57) +60 (5) 3853222

   @Lince_Comercial

 www.lincecomercial.com

 contactenos@lincecomercial.com

 3103733333